

JAバンク栃木

# 年金お受取り ご紹介特典

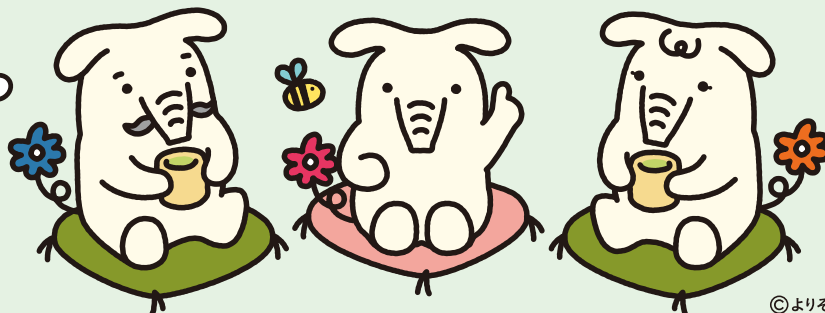
あの人や♪



あの人に♪



ご家族・ご友人・ご親戚も OK!  
お知り合いの方をご紹介ください



©よりぞう

期間限定

2026年3月2日(月) ▶ 2027年2月26日(金)

現金

# 5,000 円

## キャッシュバック!

対象者

- 栃木県内のJAで5万円以上の取引※があるお客様で、期間中新たに栃木県内のJAで年金振込をご指定いただける方(ご友人・ご家族・ご親戚等)をご紹介していただいたお客様。
- ※5万円以上の取引=申込時点における普通貯金もしくは定期貯金の残高
- 国内在住の満18歳以上の個人の方。

その他

- 景品のお渡しは、ご紹介いただいた方の年金の振込が確認できた月の翌月末までに指定口座にお振込みします。
- 景品内容は予告なしに変更・中止する場合があります。

お問い合わせ・ご相談はお近くのJA窓口までお尋ねください。JAは農家以外の方でもご利用いただけます。詳しくはお近くのJAバンク窓口へ。

# ご紹介からプレゼントお受取りまでのイメージ



## ご注意

- ※ご紹介者、ご紹介いただいた方の両者が同じJAでお取引いただく場合に限りです。
- ※ご紹介先に、JAよりご連絡させていただきますことを事前にお伝えください。
- ※ご紹介特典のプレゼントについては、ご成約いただいた場合に限りです。
- ※ご紹介プレゼントは、紹介された方のJAでのお受取りを確認させていただいた後にお受取りいただけます。
- ※ご紹介先が既にJAで年金受取されている場合や既にご紹介いただいている場合、また、年金の種類によっては、ご希望に添えない場合があります。
- ※お客様の情報は、JAの事業および各種サービスのご提供・ご案内等の目的以外には利用いたしません。なお、ご紹介いただいた方の情報は、当JAからのご連絡以外には使用いたしません。
- ※商品内容が一部変更となる場合がありますので、あらかじめご了承ください。
- ※特典は一時所得と考えられ、確定申告が必要な場合があります。詳しくは税理士等の専門家にご相談のうえご確認ください。

## JAバンクのサービスは農家の方に限らずご利用いただけます。

JAバンクのATMはもちろん、三菱UFJ銀行、セブン銀行、イーネット、ローソン銀行、JFマリンバンク、ゆうちょ銀行のATMが、以下のご利用手数料で便利にお使いいただけます。ご近所で、職場のお近くで、お出かけの際に、ぜひご利用ください。



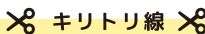
手数料  
無料!

## ATMご利用手数料一覧

(無料ATM台数) 2025年10月31日現在  
(ご利用手数料) 2025年10月31日現在

金融機関等	JAバンク	三菱UFJ銀行	セブン銀行	イーネット ※2※4	ローソン銀行 ※3※4	JFマリンバンク	ゆうちょ銀行	その他 (MICS提携)
無料ATM台数	約10,300台	約5,600台	約27,400台	約12,000台	約13,600台	約600台	約31,200台	-
お取引内容	入出金	出金	入出金	入出金	入出金	出金	入出金	出金
ご利用手数料	平日 8:45~18:00	無料	無料	無料	無料	無料	110円	110円 <sup>※5</sup>
	土曜日 9:00~14:00	無料	110円	無料	無料	無料	110円	220円 <sup>※5</sup>
	平日・土曜日の その他の時間帯 および日曜日・祝日 <sup>※1</sup>	無料	110円	110円	110円	110円	110円	220円 <sup>※5</sup>

※1:稼働時間はATMにより異なります。また、ATM稼働時間であってもJAバンク栃木のキャッシュカードによるお取引ができない場合がございます。1月2日・3日のご利用手数料は祝日と同じです。12月31日のご利用手数料はお取引JAにご確認ください。詳しくはお近くのJAまたは、ご利用ATMの掲示等でご確認ください。※2:イーネットATMはファミリーマート等のコンビニエンスストアに設置されています。※3:ローソンに設置されているローソン銀行ATM以外のATMはサービス内容が異なる場合があります。詳しくはご利用ATMの掲示等でご確認ください。※4:コンビニエンスストア等の一部の店舗においては、ATMが設置されていない場合、金融機関が直接ATMを設置している場合、他ATM運営会社のATMが設置されている場合があります。「イーネットATMマーク」「ローソン銀行ATMマーク」をご確認のうえ、ご利用ください。※5:ご利用の金融機関により、手数料が異なる場合がございます。詳しくはご利用ATMの掲示等でご確認ください。



## 2026年度 年金ご紹介カード

ご紹介に際しては事前にご紹介先の同意をいただいたうえご記入をお願いします

### ご紹介者様

フリガナ  
お名前

ご住所

TEL

この方をご紹介します

### ご紹介いただける方(新規お振込者)

フリガナ  
お名前

ご住所

TEL

ご紹介者との関係

必要事項をご記入のうえ、担当者にお渡しいただくか、お近くの窓口までお持ちください。

JA使用欄	受付日		担当者	
-------	-----	--	-----	--

※お客様の情報は、JAの事業および各種サービスのご提供・ご案内等の目的以外には利用いたしません。なお、ご紹介いただいた方の情報は、当JAからのご連絡以外には使用いたしません。  
※ご紹介者はJAバンク栃木にお取引のある方に限らせていただきます。

2026年3月現在