

3 さくらさんは、れいこさんの^{たんじょう}誕生日に、手作りのクッキーを箱に入れてプレゼントしようと考え、お母さんに相談しました。

さくら： お母さん。クッキーを入れるような小さい箱はあるかしら。

母： ちょうどいい大きさの箱はないわね。

さくら： じゃあ、自分で作ってみるわ。参考になる箱はあるかしら。

母： 先週買った、このケーキの箱なんてどうかしら。のりもテープも使っていないのに、しっかりしたつくりをしているわよ。

さくら： 本当だわ。しかも1枚の紙^{まい}でできているから、わたしにも作れそうだわ。あら、ここの色のついた部分の組み合わせ方はおもしろいわね。

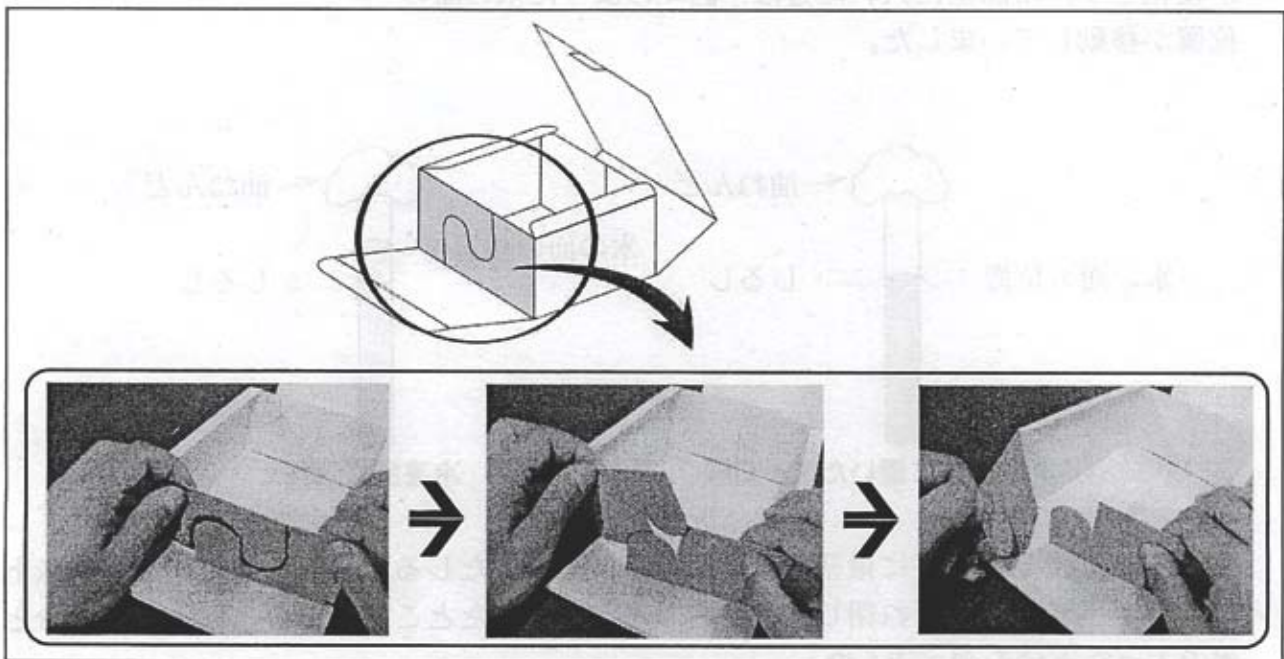
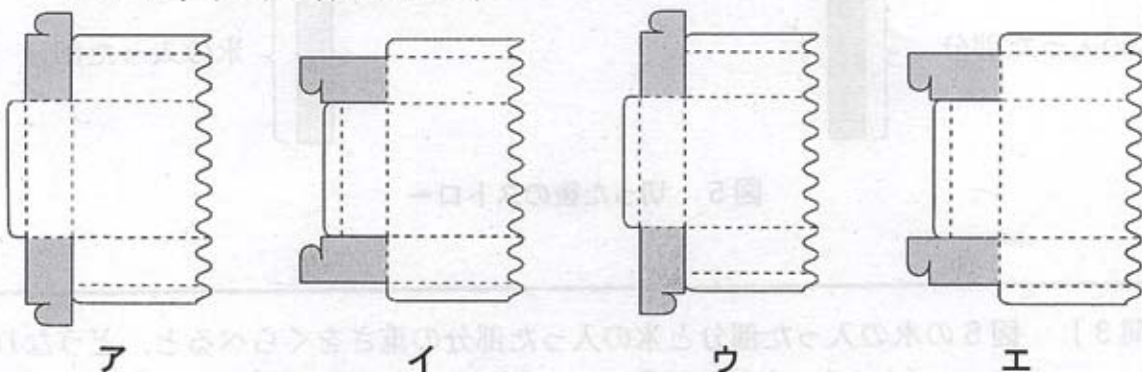


図1 参考にするケーキの箱のつくり

【問1】 図1の箱を開いて見たとき、色のついた部分はどのような形になっていますか。開いたときの状態として正しいものを、次のアからエの中から一つ選び、記号で答えなさい。



※波線 $\sim\sim\sim$ よりも右側の部分は省略しています。

※図中の $-----$ は、谷折りを表します。

さくら： 形はできたわ。あとは箱に模様をかいて完成ね。れいこさんへのプレゼントだから、Reikoの「R」を箱にかきましょう。

さくらさんは、図2のように下がきをし、色をぬるために1度箱を開いてみることにしました。

※図2、図3では、箱の中に折りこまれる部分を省略しています。

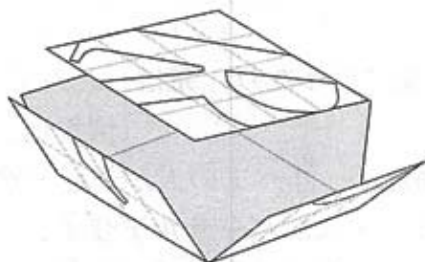


図2 下がきをした箱

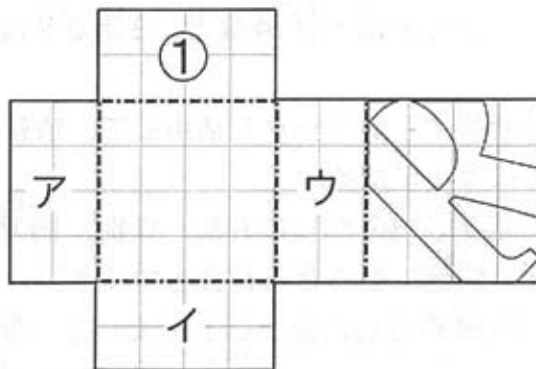


図3 図2の箱を開いた図

※図中の ----- は、山折りを表します。

[問2] さくらさんが作った紙の箱について、次の(1)、(2)の問いに答えなさい。

- (1) 図4は、「R」の一部分がかかれた面を示しています。図4は、図3のどの面になるか、アからウの中から一つ選び、記号で答えなさい。

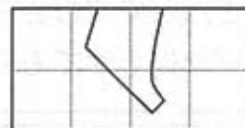


図4

- (2) 図5は、図3の①にかかれた「R」の一部分を表しています。①には、実際にはどのようにかかれているか、解答らんに曲線をかき入れなさい。

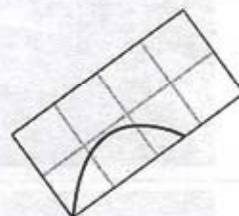


図5